



# G E O T U B P A N E L



Pierwszy modułowy szalunek z plastyku



**casseforme**  
formwork

[www.geoplast.it](http://www.geoplast.it)



## GEOTUB® PANEL ZALETY

### WIELOKROTNEGO UŻYTKU

GEOTUB® to system konkurencyjny pod względem kosztów, ponieważ średnia ilość użyć to co najmniej 100 razy. Beton nie przylega do plastyku. Do czyszczenia szalunku wystarczy tylko trochę wody. Nie są konieczne specjalne środki czyszczące lub/i natłuszczające.

**WIELOKROTNEGO  
UŻYTKU**

### MONTAŻ I DEMONTAŻ

Ustawianie i demontaż systemu są szybkie i proste, dzięki zamkom w kształcie klamek, które pozwalają na całkowite zamknięcie szalunków, obracając zamek o 90 stopni.

### MODUŁOWOŚĆ

GEOTUB® PANEL to system modułowy o długości elementu 75 cm, nie wymaga docinania lub dopasowywania, gdyż stosowane są tylko elementy potrzebne do betonowania.

### MAGAZYNOWANIE

GEOTUB® PANEL można demontować i przechowywać również w wilgotnych miejscach.

### PRZEMIESZCZANIE NA PLACU BUDOWY

Dzięki niewielkim wymiarom, elementy można łatwo przenosić na placu budowy i składać tam gdzie jest to konieczne.

### REZULTAT

Powierzchnia słupa, wykonanego przy użyciu GEOTUB® PANEL, jest gładka i nie wymaga dodatkowej obróbki.

### USTAWIANIE

Łączenie elementów odbywa się przy pomocy bardzo wytrzymałego zamka, wykonanego z nylonu. Sprzęganie jest szybkie.

Aby szczelnie zablokować elementy, wystarczy tylko obrócić zamek o 90°.





# GEOTUB® PANEL PORÓWNANIE



## INTELIĞENTNA ALTERNATYWA DLA TRADYCYJNYCH SYSTEMÓW

CHARAKTERYSTYKA	SYSTEMY TRADYCYJNE	GEOTUB® PANEL
Wymiary		Składa się z modułów o standardowej długości 75 cm
Nieprzemakalność	10%	100%
Magazynowanie	Należy przechowywać w suchych pomieszczeniach	Nie wymaga specjalnego magazynowania
Ponowne użycie	Ograniczone	Średnio około 100 razy
Przyleganie betonu	Konieczne są preparaty antyadhezyjne	Beton nie przylega do szalunku Geotub, gdyż wykonany jest on z plastyku
Ochrona		Najlepsza ochrona słupów, aż do zakończenia prac
Ustawianie w pionie	Czasochłonne i czasami niedokładne	Szybkie i dokładne, dzięki zewnętrznej strukturze, która pozwala na proste kotwiczenie i pionowanie
Preparaty antyadhezyjne	Wymagane	Nie są wymagane



**SYSTEM TRADYCYJNY**

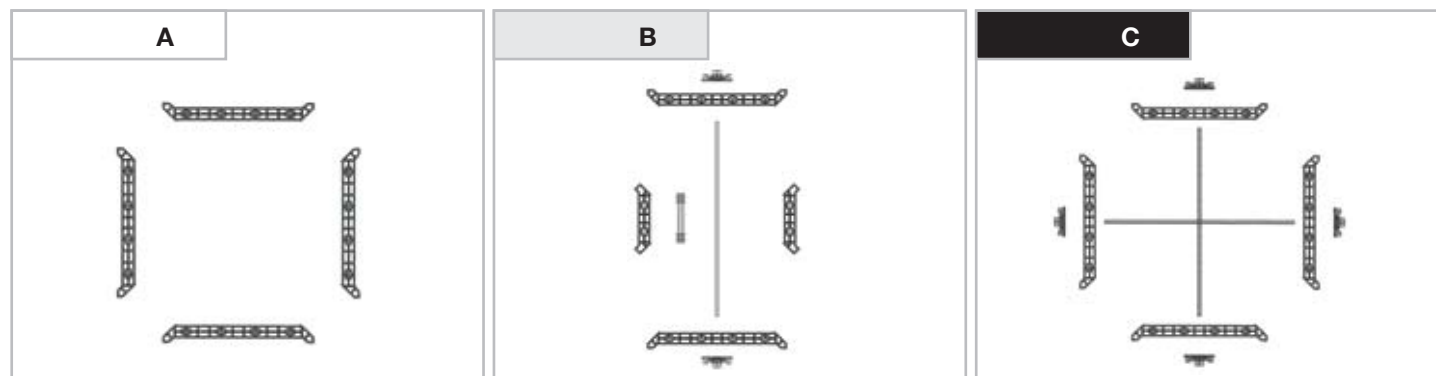
# GEOTUB® PANEL 45 RÓŻNYCH KOMBINACJI

## PERSONALIZACJA SYSTEMU MODUŁOWEGO - GEOTUB® PANEL

WYMIARY	20	25	30	35	40	45	50	55	60
20	20x20	20x25	20x30	20x35	20x40	20x45	20x50	20x55	20x60
25		25x25	25x30	25x35	25x40	25x45	25x50	25x55	25x60
30			30x30	30x35	30x40	30x45	30x50	30x55	30x60
35				35x35	35x40	35x45	35x50	35x55	35x60
40					40x40	40x45	40x50	40x55	40x60
45						45x45	45x50	45x55	45x60
50							50x50	50x55	50x60
55								55x55	55x60
60									60x60

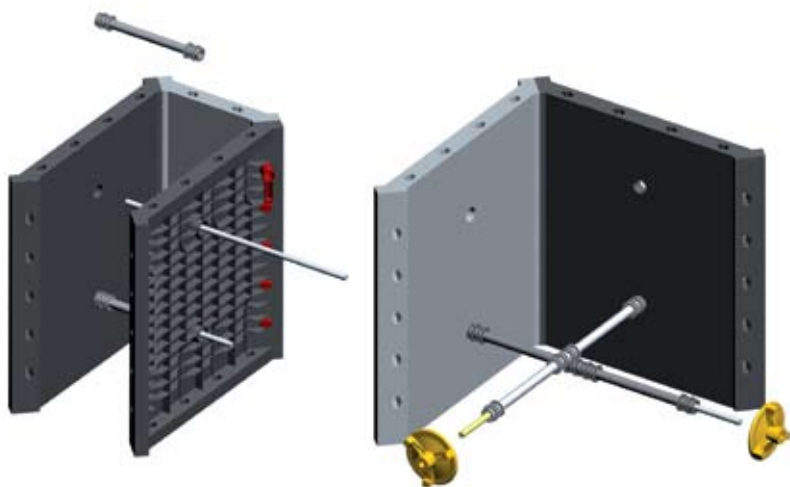


- A** H 3 metry = 16 GEOTUB® PANEL (8+8 kompletów zamków)
- B** H 3 metry = 16 GEOTUB® PANEL (8+8 kompletów zamków + 6 ściągow gwintowanych o dł. 1 m + 12 nakrętek talerzowych + 6 dystansów + 4 zaślepki)
- C** H 3 metry = 16 GEOTUB® PANEL (8+8 kompletów zamków + 12 ściągow gwintowanych o dł. 1 m + 24 nakrętki talerzowe + 24 dystanse + 8 zaślepki)





## AKCESORIA – PRZYPADEK B i C



**DYSTANS**  
15 - 20 - 25 - 30 - 35 - 40  
MATERIAŁ: PE HD  
WAGA: 0,08 kg



**ZASŁEPKA do dystansów**  
MATERIAŁ: PE HD  
WAGA: 0,006 kg



**ŚCIĄG GWINTOWANY  $\varnothing 17$**   
MATERIAŁ: Stal;  
WAGA: 1 kg



**NAKRĘTKA TALERZOWA do ściągów gwintowanych**  
MATERIAŁ: Nylon + stal  
WAGA: 0,4 kg



## SPRZĘGANIE

Sprzęganie jest szybkie. Aby szczelnie zablokować elementy, wystarczy tylko obrócić zamek o 90°.

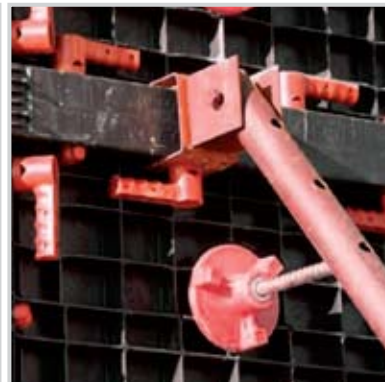




## GEOTUB® PANEL

### USTAWIANIE W PIONIE

Aby ustawić w pionie system **GEOTUB® PANEL** stosuje się stalowe stemple, którymi podpira się żebrowanie szalunku lub też stalowy stabilizator Geoplast, który łączy się z zamkiem.



### GEOTUB® PANEL

Nieznaczną wagę elementów pozwala jednej osobie na ręczne ich przemieszczanie

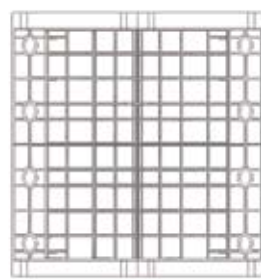
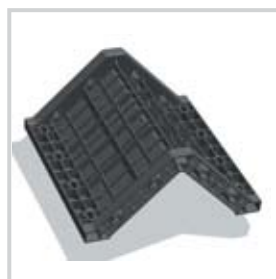


# GEOTUB® 30x30 - 30x40

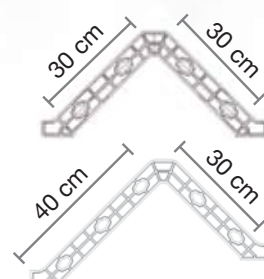
**GEOTUB® 30x30 i 30x40** łączy w sobie wszystkie zalety **GEOTUB® PANEL**. Dzięki elementom w kształcie litery L pozwala na szybkie wykonanie betonowania w przypadku większej liczby filarów o tych samych wymiarach.  
**GEOTUB® 30x30 i 30x40** jest dostępny w dwóch wymiarach 30x30 i 30x40. Każdy moduł mierzy 60 cm wysokości.

## KARTA TECHNOLOGICZNA GEOTUB® 30X30 - 30X40

MATERIAŁ	ABS
WYMIAR WEWNĘTRZNY - SZALUNEK KWADRATOWY	30 cm x 30 cm
WYMIAR WEWNĘTRZNY - SZALUNEK PROSTOKĄTNY	30 cm x 40 cm
WYSOKOŚĆ POJEDYNCZEGO SZALUNKU	60 cm
MAKSYMALNA WYSOKOŚĆ SŁUPA	3 m
OPAKOWANIE GEOTUB® 30X30	Wymiary palety 121 x 115 x h 240 cm
OPAKOWANIE GEOTUB® 30X40	Wymiary palety 130 x 121 x h 247 cm
LICZBA GEOTUB® 30X30 NA PALECIE	90 szt. GEOTUB® 30X30 z 648 szt. zamków
LICZBA GEOTUB® 30X40 NA PALECIE	90 szt. GEOTUB® 30X40 z 720 szt. zamków



60 cm



Przykład: do wykonania 3 m słupa przy użyciu **GEOTUB® 30X30** jest potrzebnych 10 KWADRATOWYCH **GEOTUB** i 72 zamki. Średni czas zestawienia szalunku to 5 minut, bez zewnętrznego podstemplowania. Natomiast do wykonania 3 m słupa przy użyciu **GEOTUB 30x40** jest potrzebnych 80 zamków.

## WZÓR NA OBLICZANIE LICZBY ZAMKÓW

**30x30** [ Liczba GEOTUB® 30x30 x 8 (zamków) ] - 8 (zamków)

**30x40** [ Liczba GEOTUB® 30x40 x 9 (zamków) ] - 10 (zamków)





# GEOTUB® PANEL WŁAŚCIWOŚCI TECHNICZNE

## KARTA TECHNOLOGICZNA GEOTUB® PANEL

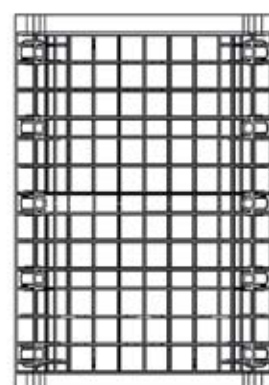
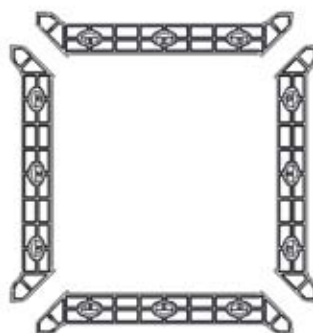
MATERIAŁ	ABS
FAZOWANIE OSTREJ KRAWĘDZI	1 cm pod kątem 45°
<b>WYMIARY POJEDYNCZYCH PŁYT</b>	
GEOTUB® PANEL 20	20 cm x H 75 cm
GEOTUB® PANEL 25	25 cm x H 75 cm
GEOTUB® PANEL 30	30 cm x H 75 cm
GEOTUB® PANEL 35	35 cm x H 75 cm
GEOTUB® PANEL 40	40 cm x H 75 cm
GEOTUB® PANEL 45	45 cm x H 75 cm
GEOTUB® PANEL 50	50 cm x H 75 cm
GEOTUB® PANEL 55	55 cm x H 75 cm
GEOTUB® PANEL 60	60 cm x H 75 cm



### MAKSYMALNA WYSOKOŚĆ SŁUPA = 3 m



20 cm  
25 cm  
30 cm  
35 cm  
40 cm  
45 cm  
50 cm  
55 cm  
60 cm

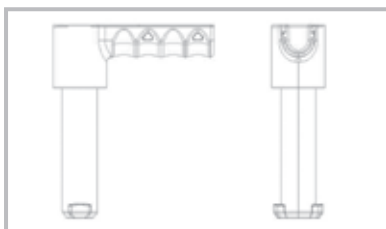


75 cm

### LICZBA ZAMKÓW PRZYPADAJĄCA NA KAŻDY POJEDYNCZY GEOTUB® PANEL

GEOTUB® PANEL	20	25	30	35	40	45	50	55	60
LICZBA ZAMKÓW	6	7	7	8	8	8	9	9	9

Przykład: do wykonania 3 m słupa przy użyciu **GEOTUB® PANEL 40X40** jest potrzebnych 16 **GEOTUB® PANEL** i 128 zamków. Średni czas zestawienia szalunku to 10 minut, bez zewnętrznego podstemplowania.



MATERIAŁ ZAMKÓW

NYLON ODPORNY NA PROMIENIE UV

Dane zawarte w katalogu są orientacyjne i podlegają zwykłym tolerancjom wynikającym z cyklu produkcyjnego.

## INSTRUKCJA MONTAŻU I KARTY TECHNOLOGICZNE

Dostępne na naszej stronie [www.geoplast.it](http://www.geoplast.it) w zakładce „Dokumentacja i Informacje”

Authorized dealer:



Manufactured by:  
**GEOPLAST S.p.A.**  
Via Martiri della Libertà, 6/8  
35010 Grantorto (PD) - Italy  
tel +39 049 9490289 - fax +39 049 9494028  
e-mail: [geoplast@geoplast.it](mailto:geoplast@geoplast.it) - [www.geoplast.it](http://www.geoplast.it)

REV. 000

[www.geoplast.com](http://www.geoplast.com)