



# ***G E O T U B***



Pierwszy plastikowy szalunek do okrągłych słupów



**casseforme**  
formwork

## WIELOKROTNEGO UŻYTKU

GEOTUB® to system konkurencyjny pod względem kosztów, ponieważ średnia liczba użyć to co najmniej 100 razy. Beton nie przylega do plastyku. Do czyszczenia szalunku wystarczy tylko trochę wody. Nie są konieczne specjalne środki czyszczące lub/i natłuszczające.

## MONTAŻ I DEMONTAŻ

Ustawianie i demontaż systemu są szybkie i proste, dzięki zamkom w kształcie klamek, które pozwalają na całkowite zamknięcie szalunków, obracając zamek o 90 stopni.

## MODUŁOWOŚĆ

GEOTUB® to system modułowy o długości elementu 60 cm, nie wymaga docinania lub dopasowywania, gdyż stosowane są tylko elementy potrzebne do betonowania.

## MAGAZYNOWANIE

GEOTUB® można demontować i przechowywać również w wilgotnych miejscach.

## PRZEMIESZCZANIE NA PLACU BUDOWY

Dzięki niewielkim wymiarom, elementy można łatwo przenosić na placu budowy i składać tam gdzie jest to konieczne.

## EFEKT KOŃCOWY

Powierzchnia słupa, wykonanego przy użyciu systemu szalunków GEOTUB®, jest gładka i nie wymaga dodatkowej obróbki.

## USTAWIANIE

Łączenie elementów odbywa się przy pomocy bardzo wytrzymałego zamka, wykonanego z nylonu. Sprzęganie jest szybkie. Aby szczelnie zablokować elementy, wystarczy tylko obrócić zamek o 90°. Nie ma specjalnego schematu ustawiania płyt GEOTUB® ani zamka.



**INTELIGENTNA ALTERNATYWA DLA PAPIEROWYCH SŁUPÓW**

CHARAKTERYSTYKA	SZALUNKI KARTONOWE	GEOTUB®
Wymiary		Składa się z modułów o standardowej długości 60 cm
Nieprzemakalność	10%	100%
Magazynowanie	Należy przechowywać na stojąco, gdyż wilgoć może odkształcić szalunek.	Nie wymaga specjalnego magazynowania
Kierunek ustawiania	Istnieje kierunek ustawiania	Brak kierunku ustawiania
Uszkodzenia	Delikatny materiał, można uszkodzić podczas ustawiania szalunku	Brak zagrożeń
<b>Ponowne użycie</b>	<b>1 raz</b>	<b>100 razy</b>
Przyleganie betonu	Potrzeba kilka godzin na oczyszczenie słupa, gdyż beton przylega do ścianek kartonowego szalunku	Ponieważ GEOTUB wykonany jest z plastyku, beton nie przylega do jego ścianek.
Ochrona		Najlepsza ochrona słupów, aż do zakończenia prac.
Ustawianie w pionie	Ryzyko rozmiękczenia – deformacji	Zewnętrzny kształt GEOTUB umożliwia łatwe kotwiczenie stempli i szybkie pionowanie systemu.
Preparaty antyadhezyjne	Nie są konieczne	

**INSTRUKCJA MONTAŻU I KARTY TECHNOLOGICZNE**

Dostępne na naszej stronie: [www.geoplast.it](http://www.geoplast.it) w zakładce „Dokumentacja i Informacja”



# KARTA TECHNOLOGICZNA GEOTUB®

GEOTUB®	GEOTUB®	GEOTUB®	GEOTUB®	GEOTUB®	GEOTUB®	GEOTUB®	GEOTUB®	GEOTUB®	GEOTUB®	GEOTUB®	
Ø 25 cm	Ø 30 cm	Ø 35 cm	Ø 40 cm	Ø 45 cm	Ø 50 cm	Ø 60 cm	Ø 70 cm	Ø 80 cm	Ø 90 cm	Ø 100 cm	
TWORZYWO											
ABS											
WEW. ŚREDNICA SZALUNKU	250 mm	300 mm	350 mm	400 mm	450 mm	500 mm	600 mm	700 mm	800 mm	900 mm	
DŁUG. POJEDYN. SZALUNKU	600 mm	600 mm	600 mm	600 mm	600 mm	600 mm	600 mm	600 mm	600 mm	600 mm	
MAKS. DŁUGOŚĆ SŁUPA	6 m	6 m	4,8 m	4,8 m	4,8 m	3 m	3 m	3 m	3 m	3 m	
<b>ZALECANA ILOŚĆ UŻYC</b>	<b>100 razy</b>										
OPAKOWANIE	Wym. palety 81x121xh220 cm	Wym. palety 100x121xh245 cm	Wym. palety 104x121xh256 cm	Wym. palety 114x121xh192 cm	Wym. palety 121x123xh235 cm	Wym. palety 80x121xh211 cm	Wym. palety 80x121xh236 cm	Wym. palety 87x121xh235 cm	Wym. palety 100x121xh227 cm	Wym. palety 100x121xh243 cm	Wym. palety 120x121xh231 cm
ILOŚĆ SZTUK W OPAKOWANIU	60 szt.	60 szt.	50 szt.	40 szt.	48 szt.	20 szt.	20 szt.	18 szt.	16 szt.	16 szt.	14 szt.

## KARTA TECHNOLOGICZNA ZAMKÓW

Przykład: do wykonania 3 m słupa przy użyciu płyt GEOTUB® Ø 30 cm potrzebnych jest 10 szalunków GEOTUB® i 56 zamków; średni czas zestawienia szalunku to 5 minut, bez zewnętrznego podstemplowania.

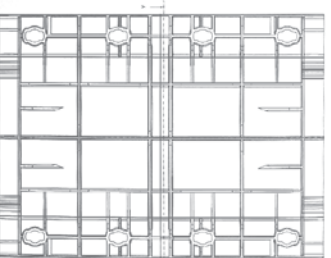
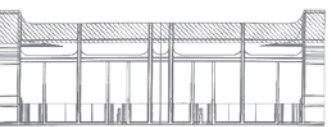
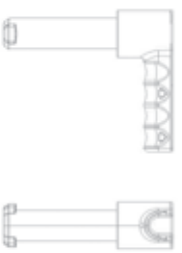
TWORZYWO

Nylon odporny na promienie UV

**ZALECANA LICZBA UŻYC**

**100 razy**

LICZBA ELEMENTÓW NA 3 m SŁUP	10 GEOTUB®	10 GEOTUB®	10 GEOTUB®	10 GEOTUB®	10 GEOTUB®	10 GEOTUB®	10 GEOTUB®	10 GEOTUB®	10 GEOTUB®	10 GEOTUB®	10 GEOTUB®	10 GEOTUB®
WZÓR NA OBLICZANIE LICZBY ZAMKÓW	[N° GEOTUB® x 6 (zamków) - 4 (zamków)]	[N° GEOTUB® x 6 (zamków) - 4 (zamków)]	[N° GEOTUB® x 7 (zamków) - 6 (zamków)]	[N° GEOTUB® x 7 (zamków) - 6 (zamków)]	[N° GEOTUB® x 8 (zamków) - 8 (zamków)]	[N° GEOTUB® x 8 (zamków) - 8 (zamków)]	[N° GEOTUB® x 9 (zamków) - 10 (zamków)]	[N° GEOTUB® x 10 (zamków) - 10 (zamków)]	[N° GEOTUB® x 10 (zamków) - 10 (zamków)]	[N° GEOTUB® x 11 (zamków) - 12 (zamków)]	[N° GEOTUB® x 11 (zamków) - 12 (zamków)]	



600 mm



250 ± 1.000 mm



Authorized dealer:



Manufactured by:  
**GEOPLAST S.p.A.**  
 Via Martiri della Libertà, 6/8  
 35010 Grantorto (PD) - Italy  
 tel +39 049 9490289 - fax +39 049 9494028  
 e-mail: geoplast@geoplast.it - [www.geoplast.it](http://www.geoplast.it)

REV0000